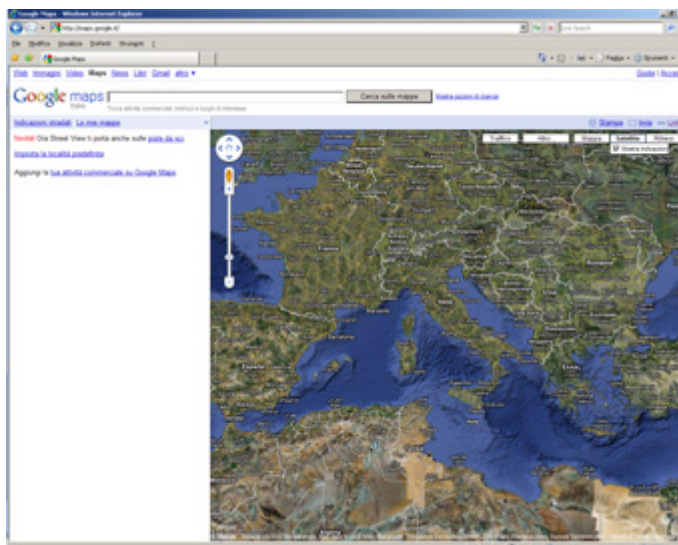
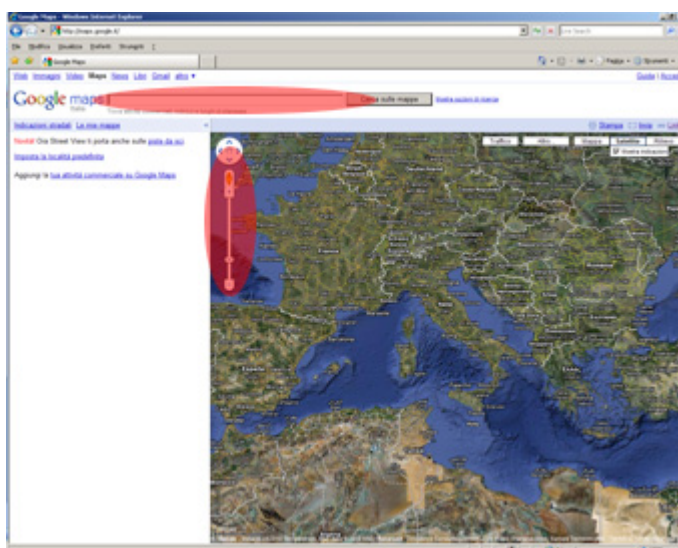


Indicazioni per la georeferenziazione degli edifici scolastici attraverso GoogleMap

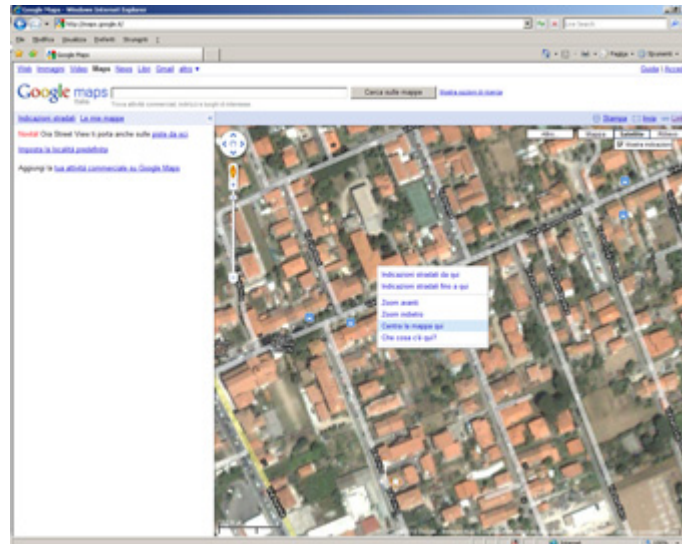
- 1) Accedere alla pagina delle mappe di google (<http://maps.google.it>)



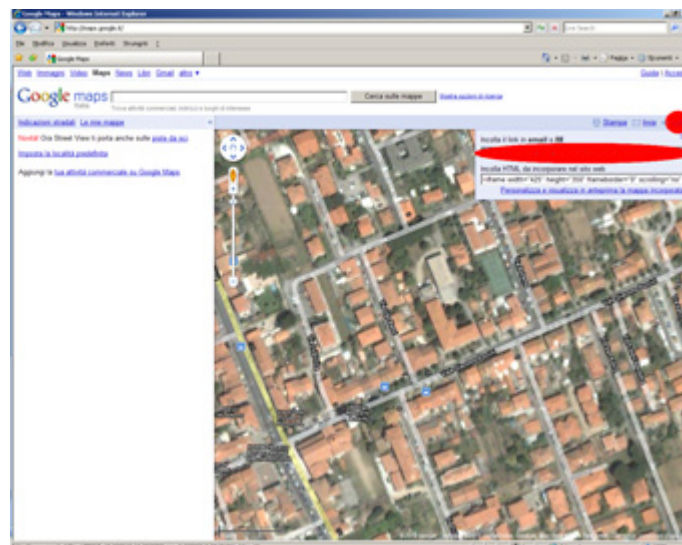
- 2) Posizionarsi sul tetto dell'edificio scolastico cercato. Per avvicinarsi si può procedere con il doppio click sulla mappa, con la barra zoom sulla sinistra della mappa o digitando il nome della via e del comune nello spazio di ricerca. Se nell'avvicinarsi all'edificio non dovessero apparire le foto aeree, selezionare "SATELLITE" sui pulsanti in alto a destra.



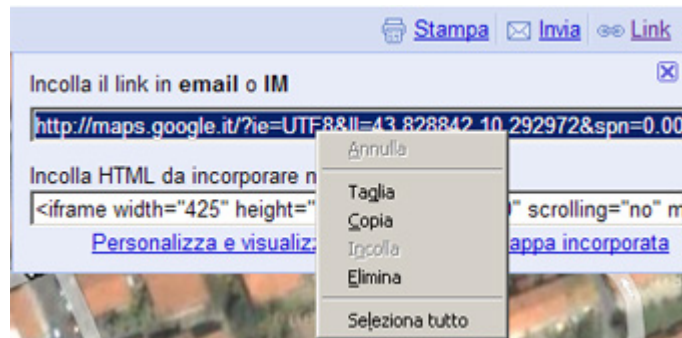
- 3) Posizionarsi con il cursore (la manina) sopra il tetto dell'edificio e cliccare con il tasto destro del mouse. Si aprirà un menù a tendina con sei scelte. Selezionare “Centra la mappa qui”



- 4) Una volta selezionato “centra la mappa qui” la planimetria si muoverà automaticamente mettendo al centro del riquadro il punto selezionato sul tetto dell'edificio. (il punto preciso che viene selezionato è la punta del dito indice della manina) A questo punto dobbiamo selezionare la scritta “Link” in alto a destra ed apparirà una casella con due stringhe di testo.



- 5) La stringa di testo in alto è già selezionata, (azzurro e bianco) cliccarci sopra con il tasto destro del mouse e selezionare copia



- 6) A questo punto inserite il testo copiato all'interno di una mail, di un file Word o Excel e inserire il codice edificio al quale stiamo facendo riferimento. (il codice edificio è il codice numerico a dieci cifre presente all'interno del portale dell'edilizia) In alternativa mettere il nome della scuola o l'indirizzo dell'edificio.
- 7) Una volta raccolte le coordinate degli edifici di propria competenza, inviare l'e-mail con i dati In breve tempo vedrete attivarsi l'icona relativa alla georeferenziazione degli edifici sul portale dell'edilizia scolastica.